

Handleiding EagleDotXML DEMO versie (2014)

U kunt op de volgende wijze de DEMO versie van EagleDotXML op uw computersysteem installeren. Voorwaarde is wel dat uw computersysteem een lokale C:-schijf kent. De DEMO versie moet namelijk op deze schijf geïnstalleerd kunnen worden.

Stap 1

Download het bestand *EagleDotDemo.exe* vanaf de website www.advohelp.nl

Stap 2

Nadat u het bestand hebt gedownload, kunt u dit terugvinden in de map *Downloads* op uw computer. Open deze map en voer het bestand *EagleDotDemo.exe* uit.



Kies wanneer het Welkomvenster op uw scherm staat voor *Volgende* en daarna op *Installeren*. Kies *Voltooien* wanneer het installatieprogramma daar om vraagt.

Op uw computer is nu de map C:\LEDEMO_XML gemaakt. In deze map bevinden zich alle submappen en bestanden die EagleDotXML nodig heeft.

Stap 3

Er dient in Legal Eagle een gebruiker te worden aangemaakt, die van de EagleDotXML Demoversie gebruik kan maken. Doe dit als volgt:

1. activeer Legal Eagle
2. kies *Extra, Gebruikers*



Indien de gebruiker met de initialen AD reeds aanwezig is in de lijst met gebruikers, kunt u eventueel (tijdelijk) de instellingen van deze gebruiker wijzigen. Anders voegt u een nieuwe gebruiker met de initialen AD en de naam Ad Vocaat of iets dergelijks toe.

Bij de instellingen van deze gebruiker brengt u de volgende wijziging aan:



Het gaat hierbij om de locatie van het pad van de *Teksten*. Dit moet zijn: C:\LEDEMO_XML\LETEMP\
Met het knopje links van de invoerregel *Teksten* kunt u dit pad opzoeken. Kies vervolgens *Bewaren*

Stap 4

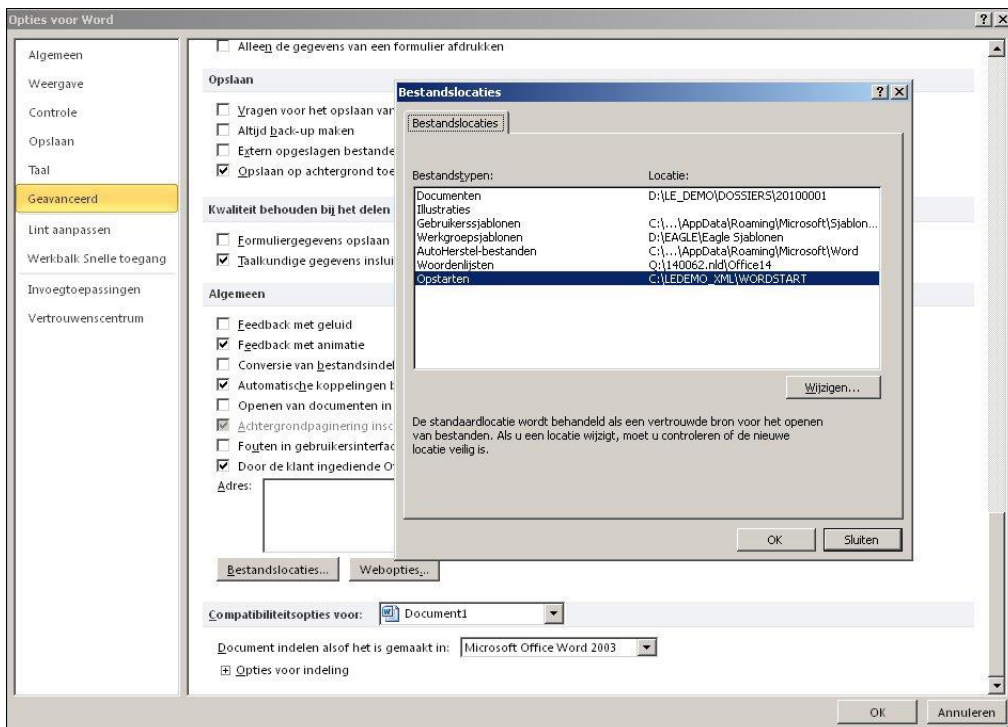
Sluit Legal Eagle af en log opnieuw in als de hierboven bedoelde nieuwe gebruiker. Open een zaakscherm, en gebruik de **W** om naar Word te schakelen.

Stap 5

Open een nieuw leeg document in Word. (Kan met de sneltoets Ctrl+N)

U zult nu in Word enkele instellingen moeten aanpassen. Hoe dit dient te gebeuren, hangt af van de Word-versie die u gebruikt. In de beschrijving hieronder wordt *Word 2010* gebruikt.

Kies Bestand, Opties

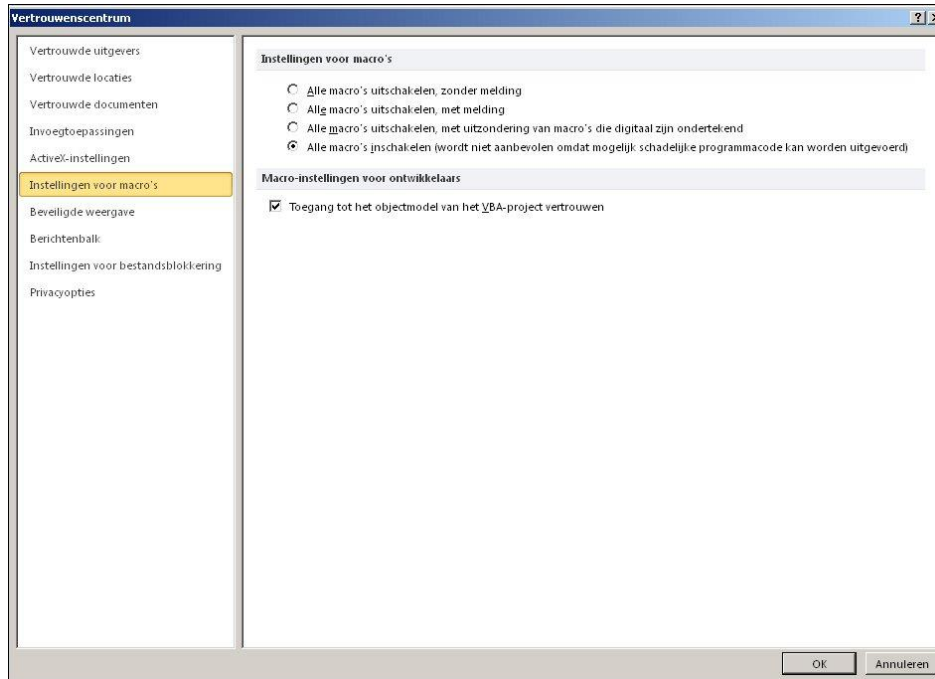


Kies nu *Geavanceerd*. Gebruik de schuifbalk aan de rechterzijde van het venster om naar beneden te gaan tot u de optie *Bestandslocaties* vindt.

Maak de keuze *Bestandslocaties*

Wijzig de lokatie *Opstarten* in C:\LEDEMO_XML\WORDSTART en klik *OK*

Ga nu naar de keuze *Vertrouwenscentrum*, en kies *Instellingen voor vertrouwenscentrum*

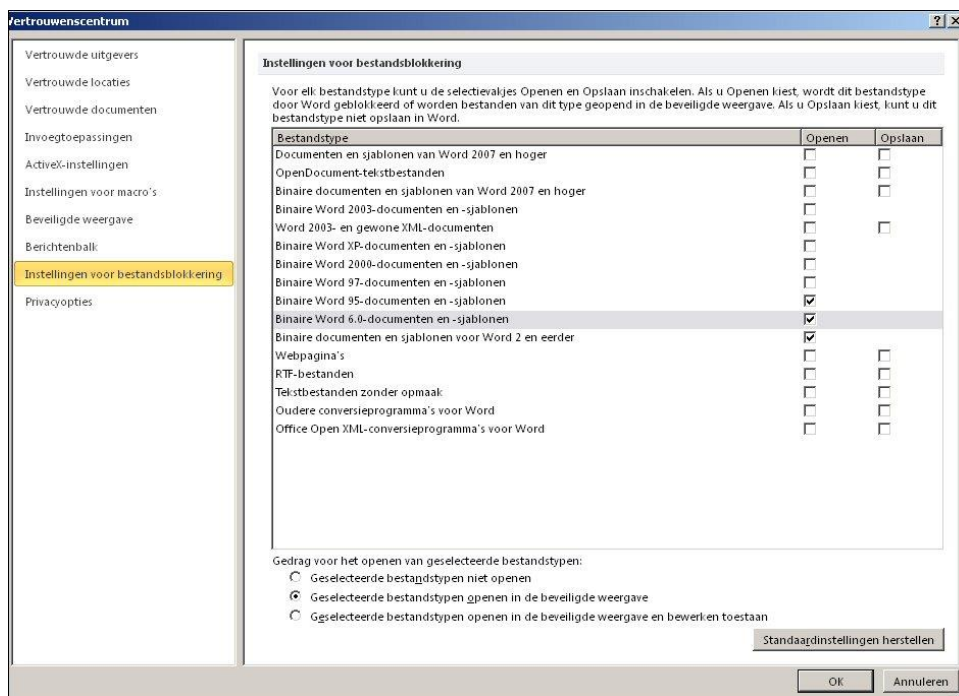


Klik de radiobutton *Alle macro's inschakelen aan*

Plaats een vinkje in het vakje *Toegang tot het objectmodel van het VBA project vertrouwen*

Klik *OK*

Kies nu *Instellingen voor bestandsblokkering*



Verwijder de vinkjes bij *Binaire Word 95-documenten* en *Binaire Word 6.0 documenten*
Gebruik net zolang de *OK* knop tot u weer terugkeert in het documentvenster

Stap 6

Sluit Word af.

Sluit ook Legal Eagle af.

Omdat u enkele geavanceerde instellingen in Word hebt gewijzigd, is het verstandig nu uw computer opnieuw op te starten. Alleen dan bent u er zeker van dat de gewijzigde instellingen daadwerkelijk worden geëffectueerd.

Stap 7

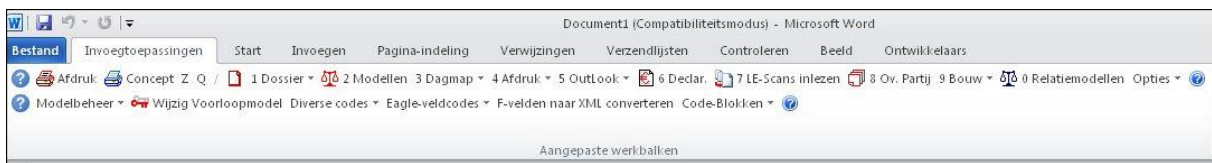
Nadat u de computer opnieuw hebt opgestart, activeert u Legal Eagle. U logt in als de onder stap3 en stap4 bedoelde gebruiker.

U open een willekeurige zaakkaart.

U schakelt met de knop **W** naar Word.

In Word hebt u nu in de menubalk de keuze *Invoegtoepassingen*.

Deze keuze opent de werkbalk van EagleDotXML:



Met de keuze *2 Modellen* uit de werkbalk *EagleDotXML* kunt u een begin maken met het testen van de koppeling tussen Legal Eagle en Microsoft Word.

Succes!